

Registres des
Cancers



santé
famille
retraite
services

ETUDE DE COHORTE AGRICAN (AGRIculture et CANcer)



Assise de la Santé - 05.11.2009
MEGACITE AMIENS



ETUDE DE L'INCIDENCE DES CANCERS ET DE LA MORTALITE PAR CAUSE EN MILIEU AGRICOLE EN FRANCE

à partir d'une cohorte de 180 000 salariés et non
salariés agricoles de 11 départements français
disposant d'un registre des cancers
et représentatifs des différentes activités
agricoles



Partenaires de l'étude AGRICAN

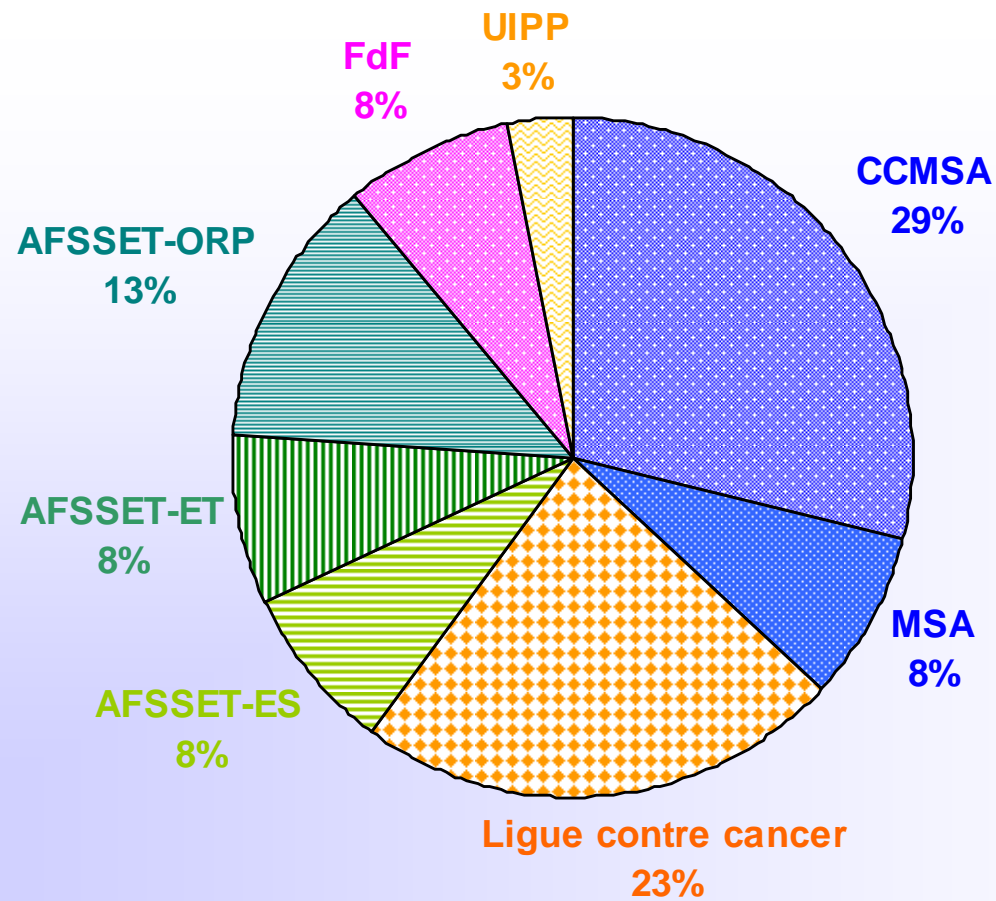
- Groupe Régional d'Etudes sur le CANcer (GRECAN) de l'Université de Caen et du Centre Régional de Lutte Contre le Cancer François Baclesse de Caen
- Laboratoire Santé-Travail-Environnement (LSTE) de l'Université de Bordeaux II
- Réseau des registres des cancers FRANCIM
- MSA (Caisse centrale et 12 MSA)





Partenaires de l'étude AGRICAN

Financement - Phase d'inclusion (2004 – 2008)





Cancer (1^{ère} cause de décès chez l'homme)

- **Facteurs de risque de cancers sont mal connus**
Profession = 2 à 8% des cancers

- **Activités agricoles importantes**
Rôle de ces activités (élevages, cultures...)?
Rôle de l'utilisation de pesticides ?
 - 1^{er} pays utilisateur en Europe
 - Types de pesticides utilisés

- **Peu de données sur le risque chez les salariés**



Etat de la question

75 000 tonnes de pesticides utilisés en France chaque année

- plus de 100 familles chimiques, 450 matières actives et 4500 produits commerciaux
- 660 000 exploitations agricoles, plus 1 million d'utilisateurs professionnels de pesticides
- des suspicions en matière de santé : troubles neurologiques, reproduction et **certains cancers**
 - **Etiologies largement inconnues**
 - **Activités professionnelles : 2 à 8 % des décès**

Cancers en excès en milieu agricole :

LNH, tumeurs cérébrales, prostate

Leucémies, myélome, sarcomes tissus mous, ovaires

Estomac, lèvres, mélanome



Données épidémiologiques sur les agriculteurs

Mortalité par cancers (US et Europe du Nord) tous sites diminuée, mais :

Risque diminué (significativement)

Risque augmenté (significativement)

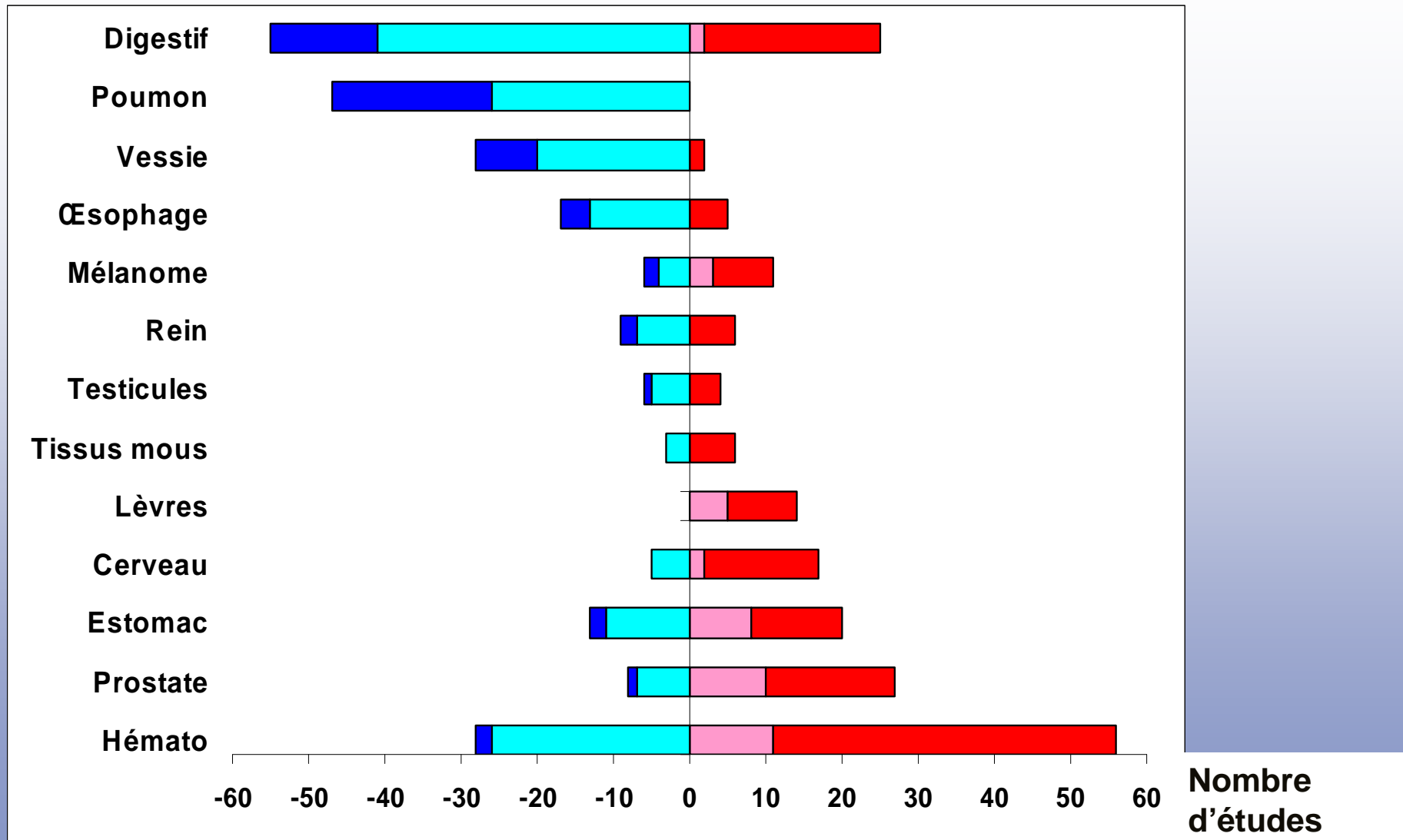


FIGURE 10-12. Cancers des agriculteurs, 1980-1999 (US et Europe du Nord)



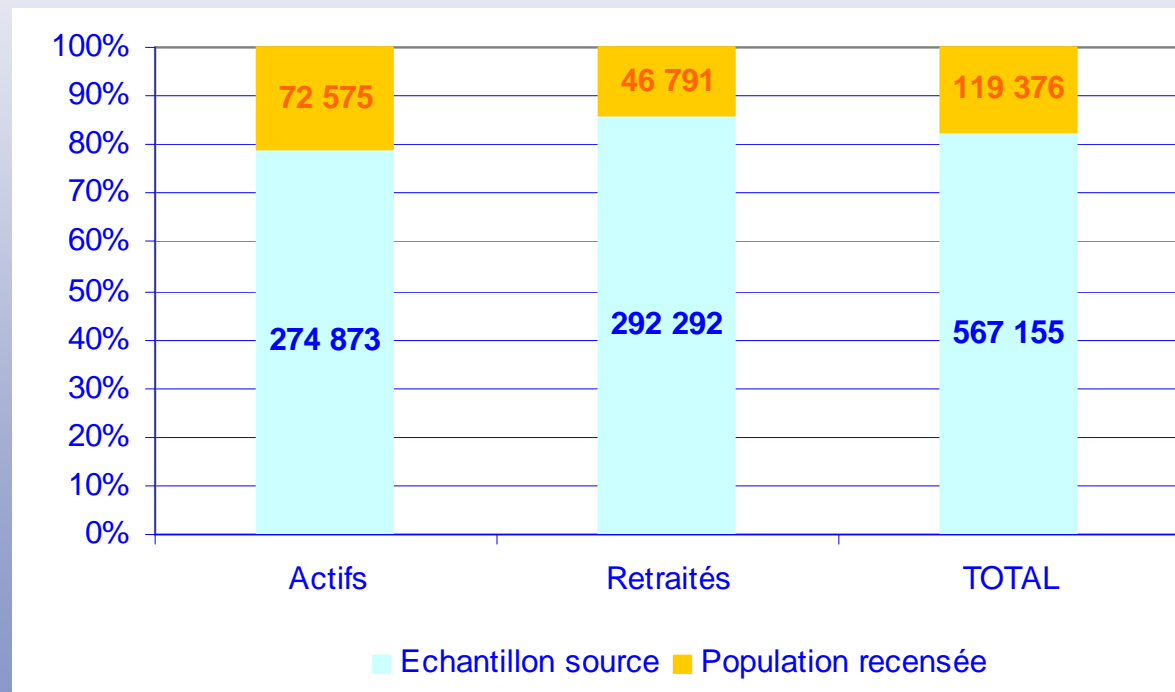
Première description de la population source AGRICAN

Département	Retraités	Actifs	Total
Côte d'Or	16.487 (49%)	17.327	33.814
Doubs	13.769 (50%)	13.655	27.424
Gironde	42.007 (45%)	50.577	92.584
Isère	22.970 (53%)	20.483	43.453
Loire Atlantique	38.273 (51%)	37.219	75.492
Manche	41.198 (55%)	34.324	75.522
Bas-Rhin	21.397 (54%)	18.372	39.769
Haut-Rhin	13.060 (49%)	13.653	26.713
Somme	22.389 (49%)	23.647	46.036
Tarn	21.889 (65%)	12.025	33.914
Vendée	38.853 (54%)	33.591	72.444
Totaux	292.292 (52%)	274.873	567.165



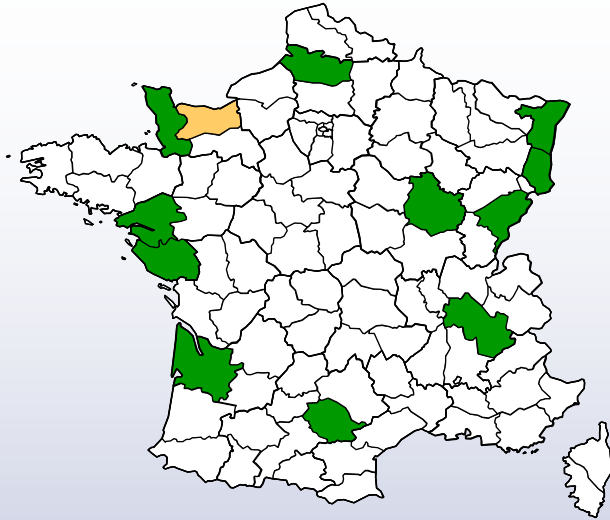
La population de l'étude

- Population AGRICAN : **686.531** agriculteurs et salariés, actifs et retraités recensés au 31/12/2003 (hors population du calvados)
- Echantillon source AGRICAN : **567.165** agriculteurs et salariés, actifs et retraités, non perdus de vue, non décédés
 - ayant 18 ans révolu au 1^{er} janvier 2005
 - résident dans le département concerné
 - plus de 3 ans ou 12 trimestres validés

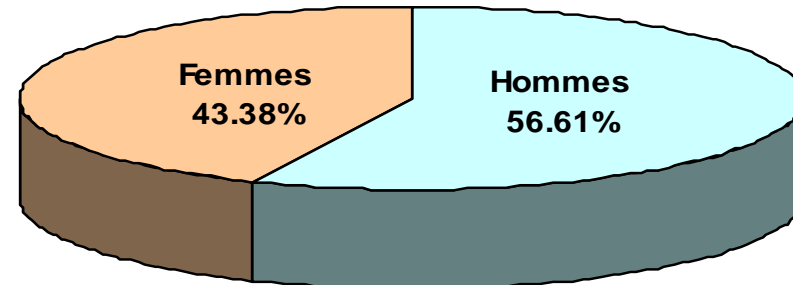




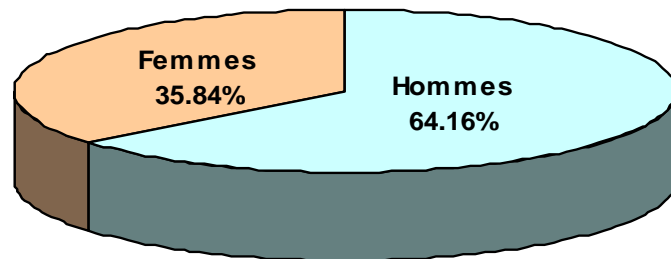
La population de l'étude



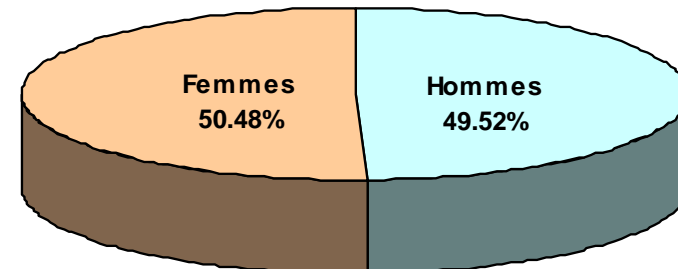
Population source totale (n = 567 165)



Population Actifs (n = 274 873)

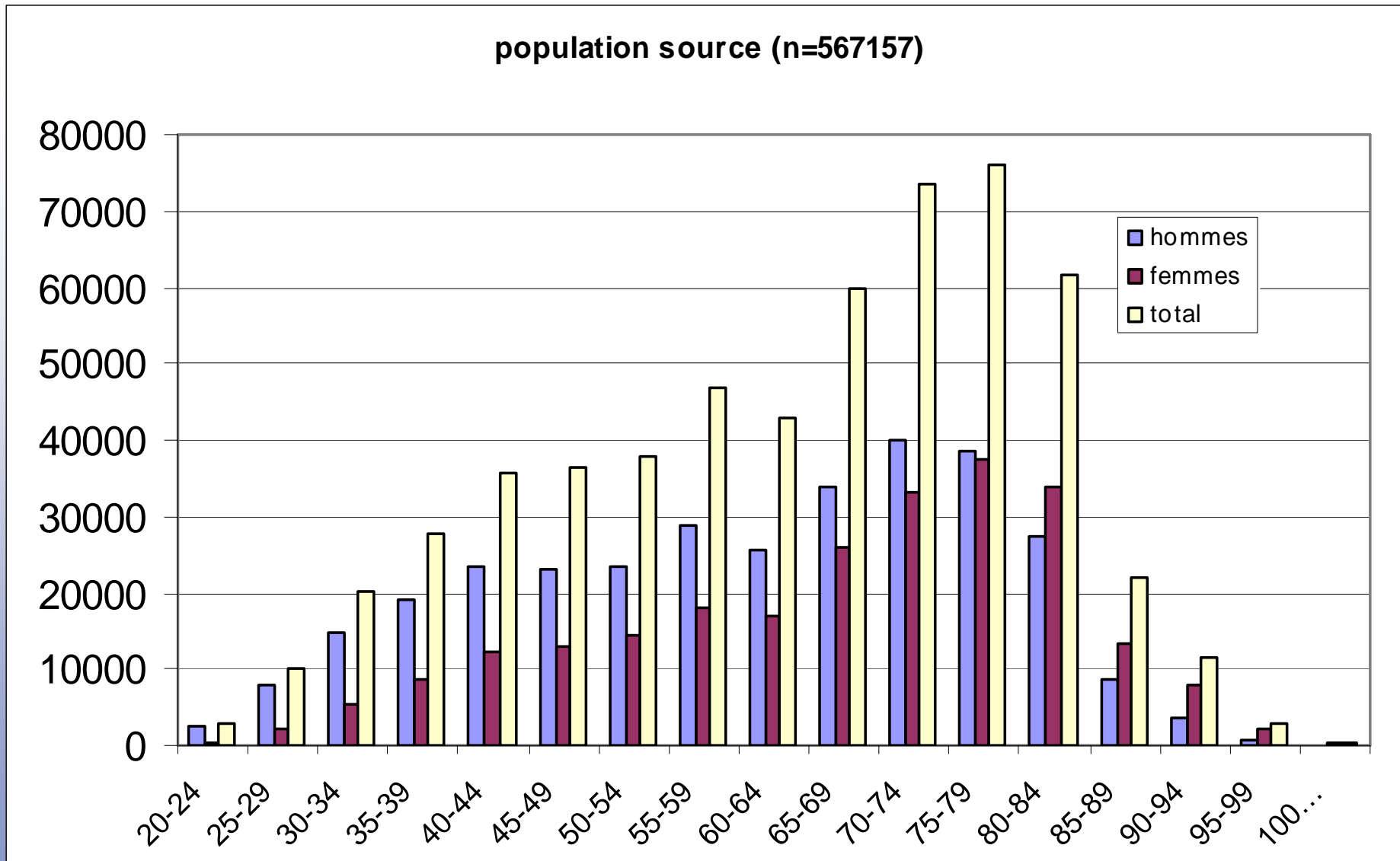


Population Retraités (n = 292 292)





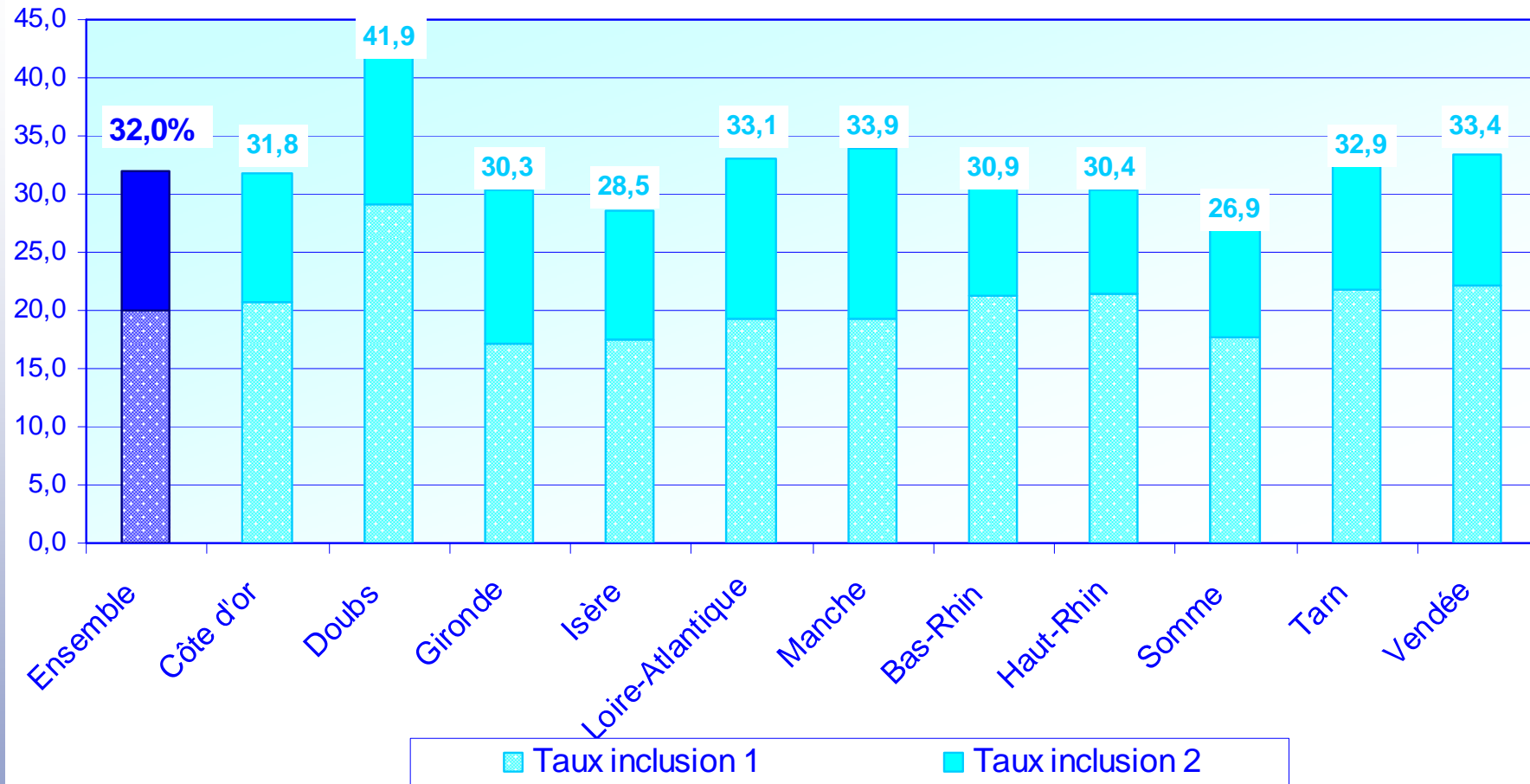
Première description de la population source AGRICAN





Etat de l'inclusion dans la cohorte AGRICAN

Taux global d'inclusion (juin 2008)



- 181 401 personnes incluses

National Cancer Institute

Cancer in the Agricultural Environment: Background, Methods, Agricultural Health Study Resources.

International Agricultural Cohort Consortium

September 25-26, 2006

Rockville, Maryland, USA

U.S. DEPARTMENT
OF HEALTH AND
HUMAN SERVICES

National Institutes
of Health



STUDY NAME	Location	Year Started	Study Size
AGRICAN	France	2005	567,165
Asthma/Atopy in Farmers' Children	New Zealand	2001	7,515
Env. Exposures & Asthma in Babies Born on Farms	New Zealand	2006	800
Cancer in Norwegian Ag Population	Norway	1969	560,000
Norway Farmer Cohort	Norway	1990	8,482
Grain Dust Medical Surv. Program	Canada	1978	20,831
New Grain Workers' Study	Saskatchewan, Canada	1980	335
Keokuk County Rural Health	Iowa, USA	1994	2,799
Korean Multi-Center Cancer Cohort	Korea	1993	19,688
MESA Farm Cohort	Wisconsin, USA	1991	5,487
UC Davis Farmer Health Study	California, USA	1993	1,947
US Agricultural Health Study	Iowa and NC, USA	1993	89,000
Agricultural Health: African-American Subcohort	NC, USA	1995	1,186
Agricultural Health: Next Generation	Iowa, USA	1993	35,767
TOTAL			1,321,002