



Etat des lieux et diagnostic de la santé au travail en Picardie

COTEC

« Organisation de la connaissance »





Objectifs

- Avoir une vue globale et synthétique de la santé au travail en Picardie
- Résultats attendus
 - Produire un diagnostic régional
 - Mettre à disposition un outil d'aide au pilotage des familles de risques





Participants au COTEC

- **Mlle Virginie LE ROUX**, Ingénieur, service santé – environnement, DRASS de Picardie,
- **Monsieur Dominique BERNICHON**, vice-président ORST de Picardie, CFDT,
- **Monsieur Laurent DUCARROZ**, Responsable régional prévention des risques professionnels, MSA,
- **Monsieur Lionel DURAND**, SEPES, DRTEFP de Picardie,
- **Monsieur Alain TRUGEON**, directeur, OR2S de Picardie,
- **Docteur Gérard ARASZKIEWIRZ**, médecin du travail, représentant "Picardie Santé – Travail",
- **Mme Latifa BEN ASSOU**, SEPES, DRTEFP de Picardie,
- **Mlle Béatrice OLIVEUX**, OR2S de Picardie
- **Madame Monique CREPEL**, cadre responsable unité de pilotage tarification, CRAM Nord-Picardie,
- **Docteur Catherine DOUTRELLOT**, centre de consultation de pathologie professionnelle, CHU Amiens, co-pilote,
Monsieur André-Marie LOOCK, sous-directeur, CRAM Nord-Picardie, pilote,



Analyse des sources d'information mobilisables

- Connaître pour les différents indicateurs ciblés, la source des informations, la possibilité d'obtention d'un historique de données sur 5 années, de comparaison des données picardes avec les données nationales, ainsi que la possibilité d'extraction de ces données au niveau territorial





Structure du document

- 4 chapitres :
- Données régionales,
- Territoires régionaux,
- Enjeux spécifiques en santé travail
- Informations diverses





Données régionales

- La population picarde,
- L'activité économique,
- La santé des picards,
- Accidents du travail et maladies professionnelles en Picardie





Les territoires régionaux

- La population des zones d'emploi,
- Les entreprises des zones d'emploi,
- Sinistralité AT/MP sur les zones d'emploi.





Enjeux spécifiques en santé travail

- L'intérim,
- Les risques psycho-sociaux
- Les conditions de travail vues par l'Evrest régional





Informations diverses

- Contributeurs au document,
- Adresses utiles,
- Sites et liens,
- Démographie des médecins du travail





Calendrier de réalisation

- 10 novembre : fin de la phase de rédaction,
- 1er décembre : fin de la période de relecture et validation,
- 15 décembre : réalisation de la maquette,
- 20 janvier : impression du document puis diffusion





Quelques chiffres

Sinistralité AT/MP en Picardie





Les heures travaillées

- En 2008, la Picardie représentait 2,62% des heures travaillées dans les entreprises du régime général au niveau national.
- Mais :
 - 5,96% dans le CTN E (Chimie, caoutchouc, plasturgie)
 - 3,84% dans le CTN F (Bois, papier, textile)
 - 3,35% dans le CTN A (métallurgie)





Les effectifs

- Les chiffres des effectifs sont très voisins de ceux des heures travaillées.
- En 2008, la Picardie comptait 2,63% des effectifs nationaux du régime général.





Les AT

- En 2008, les AT constatés en Picardie représentaient 2,81% (pour 2,63% des effectifs) des AT constatés en France
- Mais :
 - 7,11% des AT du CTN E (chimie, caoutchouc, plasturgie) pour 5,96% des heures travaillées et
 - 3,91% des AT du CTN A (métallurgie) pour 3,35% des heures travaillées



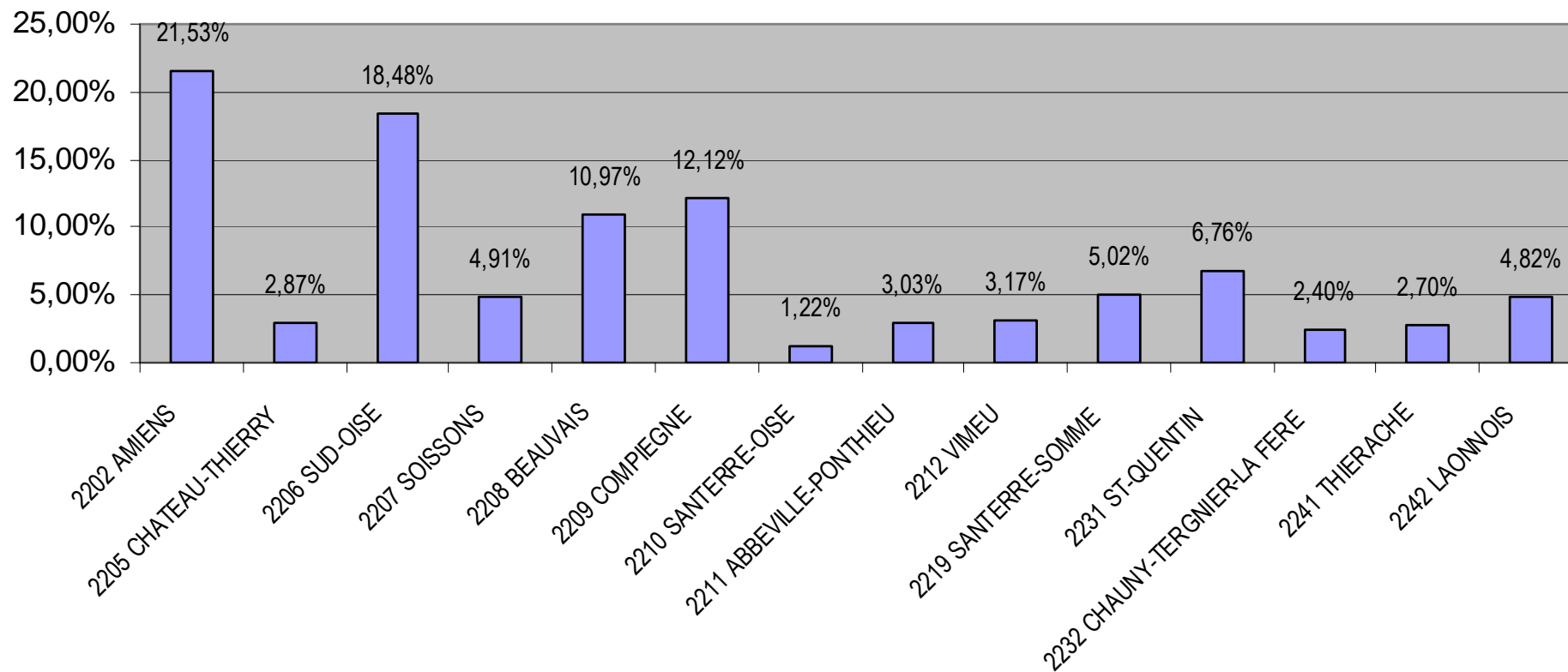


Les MP

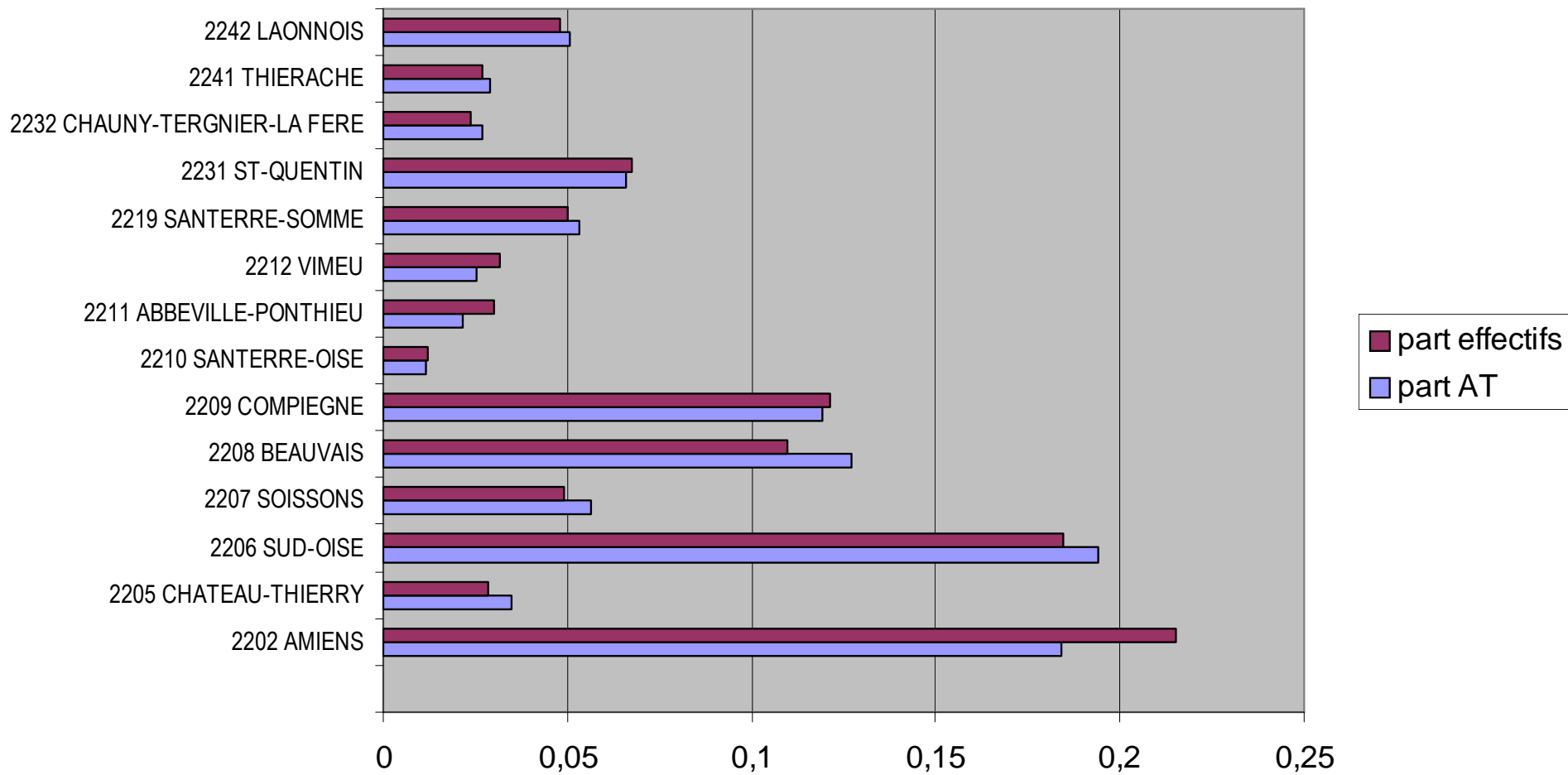
- La région représente :
 - 3,24% des MP avec dépenses,
 - 3,22% des MP avec IPP
 - 3,76% des IJ pour MP
- Pour des effectifs salariés représentant 2,63% des effectifs nationaux



Effectifs par zone d'emploi

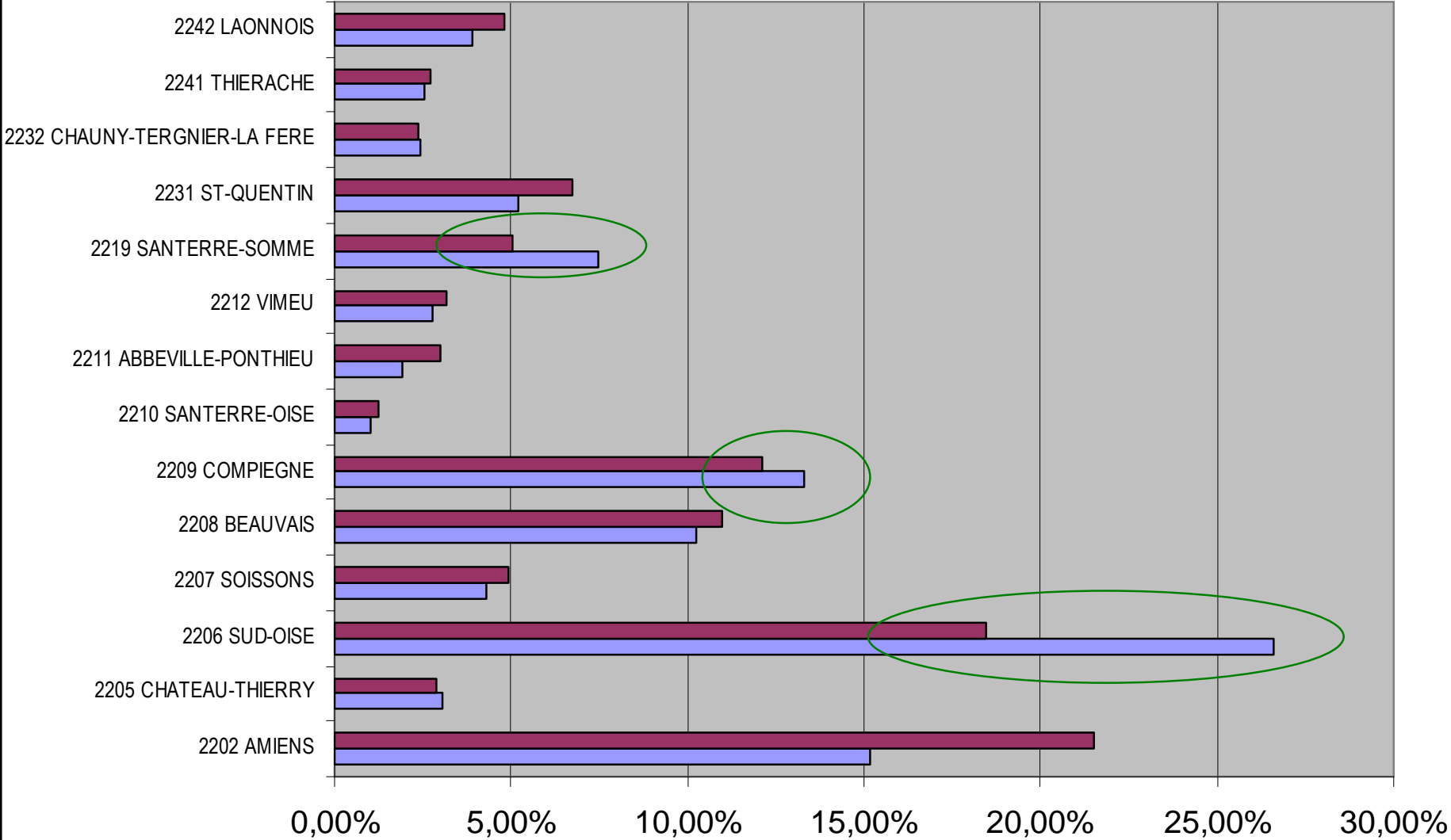


AT avec arrêt



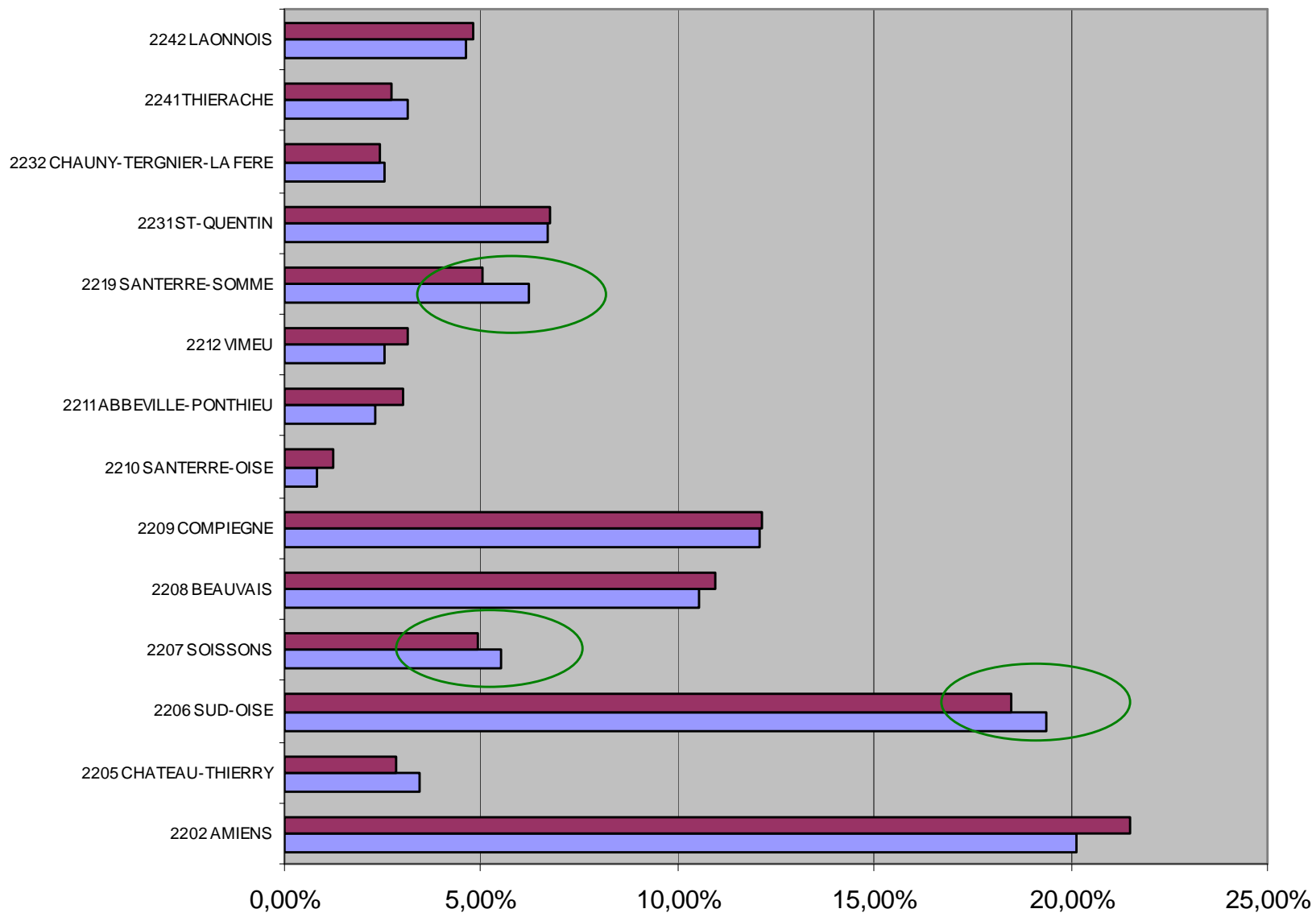
AT avec IPP

■ Part at graves ■ part effectifs



Les IJ AT

■ Part IJ AT ■ part effectifs



part MP reconnues

part MP part effectifs

